



**k2** CENTRE  
DES  
CONGRÈS  
NÎMES



## h2 CENTRE DES CONGRÈS NÎMES

**h2** n'est pas uniquement le nouveau pôle d'attraction de la ville pour le monde professionnel ; il est aussi l'incarnation d'une vision plus globale d'aménagement de quartier et l'étendard architectural d'une approche sociétale, innovante et vivante, pour de nouvelles perspectives économiques.

Dans ce lieu où des professionnels de l'économie se réunissent pour phosphorer à proximité d'un patrimoine qui témoigne de la grandeur de l'esprit, tout a été mis en œuvre pour partager cette intelligence collective ; avec les acteurs du tourisme d'affaires comme avec les Nîmois.

Cette singularité de « double », incarné par 2 bâtiments qui semblent rechercher un « contact », est essentielle pour évoquer les notions de communication, d'échange ou de transmission : pas d'avenir sans lien, pas d'évolution dans l'isolement... rien à moins de 2.

C'est pourquoi **h2**, de sa conception à son ambition, défend d'abord des valeurs d'Hospitalité et d'Humanisme.

Implanté en plein cœur de la vie nîmoise, équipé des dernières technologies, organisé en espaces à taille humaine et éco-conçu pour répondre à son autosuffisance énergétique, **h2** est un centre de congrès unique où le travail s'accomplit avec sérénité et dans lequel le bien-être invite à l'épanouissement de nouvelles ressources créatives. Ici l'hybridation des connaissances s'ouvre sur de nouveaux horizons.

Choisir **h2**, c'est recueillir un peu de l'essence du génie romain, de l'innovation contemporaine et de l'Art.

# h2 proximités



## Au cœur du Sud

Au sein d'une région privilégiée, baignée de soleil, au croisement de la Provence, des Cévennes et de la Camargue, Nîmes occupe une place centrale sur l'arc Méditerranéen, un axe stratégique reliant la basse vallée du Rhône à la plaine Languedocienne.

À moins de trois heures de la capitale, et à moins de deux des grandes métropoles nationales que sont Lyon, Marseille et Toulouse, le centre des congrès de Nîmes **h2** bénéficie d'une accessibilité exceptionnelle grâce à un réseau de transports à la fois complet et performant : deux gares TGV, trois aéroports à moins d'une heure de route, ainsi que des sorties d'autoroutes A9 et A54 directement dans le centre-ville... font de **h2**, l'un des centres de congrès les mieux desservis.

Les transports en commun de la Métropole et les nombreux parkings de centre-ville permettent à tous les visiteurs d'accéder sereinement au site et limiter significativement leur empreinte carbone.

**2h50**

Paris TGV

**1h20**

Lyon TGV

**1h10**

Aéroport  
Marseille Provence

**35 min**

Aéroport Montpellier  
Méditerranée

**15 min**

Aéroport Nîmes Alès  
Camargue Cévennes

**5 min**

à pied Gare Nîmes  
Centre





## h2 proximités

# Centre de Nîmes

h2 s'installe dans le prolongement de l'Écusson, véritable cœur historique de la ville ; il s'intègre naturellement dans le quartier et fait face au Musée de la Romanité et de son jardin archéologique, à proximité directe des Arènes bimillénaires.

Depuis la gare, il est possible de s'y rendre à pied en quelques minutes en empruntant des voies réaménagées et ombragées, passant devant les Arènes et permettant de se laisser porter immédiatement par l'art de vivre du sud : terrasses de cafés, restaurants ou placettes végétalisées invitent à profiter pleinement des 300 jours de soleil annuels ou à prendre le temps de s'abandonner aux multiples sollicitations culturelles du centre-ville.

25

Hôtels à  
- de 10 min à pied

+150

Restaurants  
dont 5 étoilés  
guide Michelin

+10

Lieux historiques  
à découvrir



# h2 vies

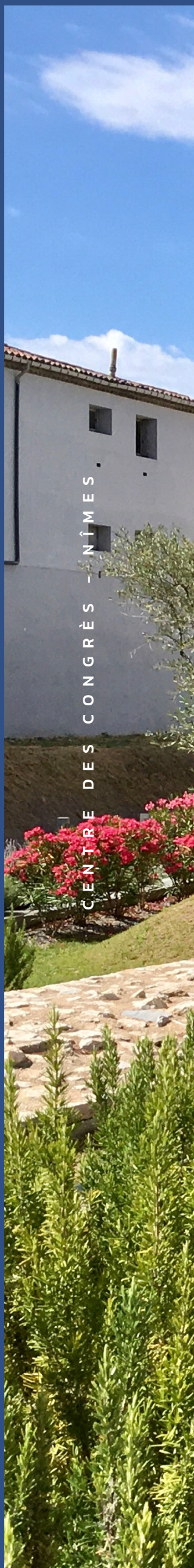
## Poumon d'un quartier

Nîmes est une ville d'une richesse culturelle et historique exceptionnelle ; ses musées et ses monuments emblématiques témoignent de son passé antique et de son héritage artistique. Choisir le centre des congrès **h2**, c'est bénéficier du génie de 2000 ans d'histoire, depuis les Arènes jusqu'à la Maison Carrée, inscrite au patrimoine Mondial de l'UNESCO. Un cadre inspirant et prestigieux pour tous types d'événements.

**h2** est la pièce maîtresse d'une transformation de quartier avec l'aménagement conjoint de placettes et d'espaces verts, la mise en perspective de voies piétonnières, la conversion d'une chapelle en lieu d'exposition d'art et l'ouverture de nouvelles offres hôtelières et de restauration. Une redynamisation cohérente et harmonieuse pour faciliter tous les échanges et s'ouvrir sur la ville et les Nîmois.

Au pied du centre des congrès **h2** s'étend le jardin archéologique du Musée de la Romanité dont le rooftop végétalisé offre une vue unique à 360° sur les Arènes et la ville : un environnement apaisé propice à l'inspiration et à la sérénité des hôtes.

h2





**h2 vies**

## Inspiration pour l'avenir

**h2** s'inscrit dans une démarche de développement durable. Il est actuellement le seul centre des congrès de France éco-conçu dans une volonté sans concession d'en faire un modèle d'éco-responsabilité à tous les échelons de la construction.

La conception bioclimatique a d'abord conditionné l'orientation globale du bâtiment. Les façades, avec leur effet monolithique assumé en raison des ouvertures en nombre limité, permettent de maîtriser les apports solaires et la consommation énergétique. Recouvertes de pierres du Bois des Lens (comme la Maison Carrée), réfléchissant la lumière, elles maintiennent une température agréable dans le bâtiment.

Grâce à ses 425m<sup>2</sup> de panneaux photovoltaïques en toiture et ses 13 sondes géothermiques à 150 mètres de profondeur, 90% des besoins en chauffage et en rafraîchissement des espaces intérieurs sont couverts : une haute performance énergétique. En partie végétalisées avec 15 cm de substrat et une palette végétale adaptée au climat pour améliorer la biodiversité, les toitures participent à l'abaissement de température de quelques degrés et au bien-être ressenti dans chaque espace.

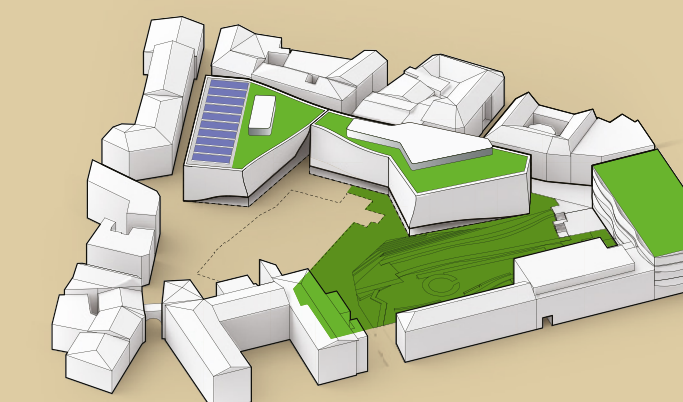
Certifié par les labels « Bâtiment Durable Occitanie » et BREEAM, le centre des congrès **h2** fait la part belle aux matériaux recyclés, biosourcés et locaux.



90% des besoins en chauffage et rafraîchissement couverts par la géothermie

Une toiture largement végétalisée

Une conception bioclimatique des façades





# h2 dimensions

## Un centre des congrès à taille humaine

Parce qu'il doit inviter aux échanges et aux rencontres, à l'innovation et à la création, le centre des congrès **h2** a été, dès son origine, pensé pour placer « l'humain » au centre du projet.

**h2** dispose d'une organisation spatiale très cohérente, facile à appréhender et disposant de circulations lisibles et fluides. Dès le hall d'accueil, le visiteur est immergé dans une ambiance lumineuse et vivante grâce aux grandes baies vitrées et au monumental escalier bleu, invitant naturellement les congressistes à se déplacer vers les niveaux supérieurs.





## h2 dimensions



Doté d'une salle plénière de 672 places aux matériaux naturels et en jean Denim ; de 18 salles de réunions modulables de 10 à 120 places ; d'un espace de 700m<sup>2</sup> totalement configurable en fonction des besoins. Le site intègre également un espace de restauration qui se prolonge sur une terrasse avec une vue sur les Arènes, **h2** est un centre de congrès en adéquation avec les nouvelles attentes individuelles, il propose également des lieux de convivialité avec des espaces propices aux échanges et à la rencontre pour un meilleur vivre ensemble.

Ici, chaque espace, depuis sa surface jusqu'à son ambiance décorative, a été réfléchi pour placer chaque visiteur dans un confort régénérant. La proximité immédiate avec le Musée de la Romanité dont le **h2** partage le jardin archéologique, permet, si nécessaire, de compléter l'offre.



**1**  
Auditorium

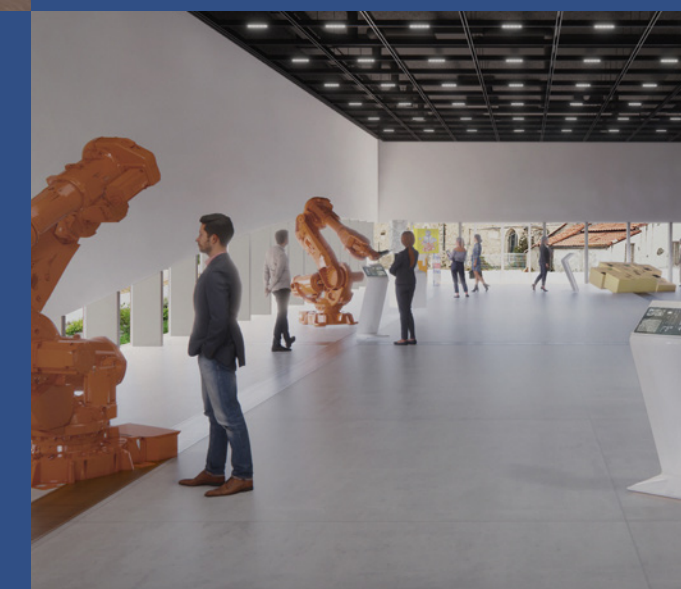
**672** places

**+180** places  
additionnelles  
au Musée de la Romanité

Équipement complet pour  
sonorisation, projection,  
captation et retransmission



**+18**  
Salles de  
réunions



**1**  
Espace de  
restauration



**700**m<sup>2</sup>  
d'exposition



# h2 dimensions

## Services sur-mesure

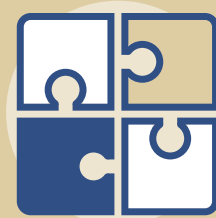
Pour vous accompagner dans la préparation et la formalisation de votre événement, une équipe de professionnels expérimentés dédiée au centre des congrès h2 pourra vous proposer une solution sur-mesure et clef en main.

La personnalisation est notre signature pour une expérience réussie... et mémorable.



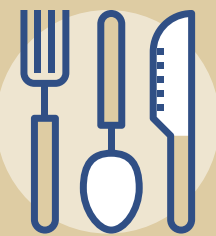
### Conciergerie

- Interlocuteur unique
- Suivi commercial dédié
- Accompagnement technique dans le montage de l'évènement
- Aide au montage des dossiers de sécurité et appui lors des demandes de subvention ou d'autorisation auprès des autorités locales



### Événementiel

- Logistique événementielle et gestion des flux
- Prestataires référencés (accueil, signalétique, sécurité, gardiennage,)
- Animation événementielle



### Restauration

**Traiteurs référencés privilégiant la gastronomie régionale et les circuits courts**

**Différents formats dans nos espaces de restauration :**  
dîner de gala, cocktail déjeunatoire et dîatoire, accueil et pause café, panier repas...

#### Restaurants partenaires

Travail étroit en collaboration avec des restaurants proches géographiquement et sélectionnés par nos soins

[Privatisation@spl-culture-patrimoine.com](mailto:Privatisation@spl-culture-patrimoine.com)

+33 (0)4 48 210 210

SPL Culture et Patrimoine, 6 rue de la République - 30000 Nîmes

[h2congresnimes.com](http://h2congresnimes.com)

 [h2-centre-des-congres-nimes](https://www.linkedin.com/company/h2-centre-des-congres-nimes)



# h2 cultures

## L'art de transmettre

Plus qu'un lieu dédié à l'évènementiel, le centre des congrès **h2** participe à la mise en valeur de l'art et de la culture, présents partout dans la ville. Quand les Arènes redeviennent le poumon d'une ferveur populaire, quand l'art contemporain s'embellit au contact d'œuvres antiques, c'est toute la Romanité qui transmet encore son énergie aux individus et donne à leur futur un témoignage d'expérience de vie et de défi au temps.

## S'ouvrir sur la ville

**h2**, c'est aussi un rendez-vous incontournable avec les nîmois, Il propose une programmation culturelle, mais aussi un forum de rencontres sur des thématiques de société autour du monde économique.



Tout au long de l'année, surfez sur l'agenda des grandes rencontres Nîmoises : fériá de Pentecôte et des vendanges, festival de l'illustration, du flamenco, de la BD, de la biographie, du Hip Hop, de musiques actuelles, de musique de chambre, grands concerts dans les arènes de Nîmes, soirées estivales: les Jeudis de Nîmes, show son et lumière dans les monuments antiques, les Journées Romaines, Nîmes Urban Trail, événements gastronomiques, Vignes Toquées, Costières Sonores...

6

Musées à la programmation culturelle riche et variée

7

Sites historiques romains parmi les mieux conservés du monde (Maison Carrée inscrite à l'UNESCO)

2

Fériás qui accueillent plus d'un million de visiteurs

3

Salles de spectacles auxquelles viennent s'ajouter les Arènes durant l'été

8

Festivals à renommée internationale

# Infos techniques

Journée d'étude, séminaire, congrès, soirée de gala, présentation de produit, anniversaire d'entreprise, .....

## Grand auditorium

Bâtiment **h2** Centre des Congrès

Capacité : 672 pax

- + Tout équipé (audio, vidéo)
- + Tablettes et branchements individuels

## 18 salles de sous commission

Bâtiment **h2** Centre des Congrès

Capacité : de 10 à 120 pax modulables

- + Espaces tout équipés en mobilier, en capacité de projection et de sonorisation
- + Coin café dédié
- + Espaces de convivialité
- + Accès dédié pour travail en autonomie
- + Lumière naturelle

## Salle de restauration

Bâtiment **h2** Centre des Congrès

Capacité : Près de 1000 pax debout / Plus de 650 pax assis  
Surface : 600m<sup>2</sup> + 70m<sup>2</sup> de terrasse

- + Terrasse avec vue sur les Arènes, le Musée de la Romanité et son jardin archéologique

## Espaces modulables

Bâtiment **h2** Centre des Congrès

Surface : 700m<sup>2</sup>

- + Espace complètement modulable ouvert sur le jardin archéologique

## Petit auditorium

Bâtiment Musée de la Romanité

Capacité : 180 pax

- + Tout équipé (audio, vidéo)
- + Mur de scène ouvrable sur le jardin

## Salle d'exposition

Bâtiment Musée de la Romanité

Surface : 600m<sup>2</sup>

- + Espace complètement modulable

## Rooftop

Bâtiment Musée de la Romanité

Capacité : 500 pax debout / 200 pax assis  
Surface : 480m<sup>2</sup>

- + Vue exceptionnelle à 360° sur la ville et les Arènes

## Grand Hall

Bâtiment Musée de la Romanité

Capacité : 500 pax debout / 170 pax  
Surface : 300m<sup>2</sup> + accès Jardin

- + Sous le regard des collections

## Salon de réception

Bâtiment Musée de la Romanité

Capacité : jusqu'à 200 pax selon configuration  
Surface : 180m<sup>2</sup> + 70m<sup>2</sup> de terrasse

- + Vue sur les Arènes et espace modulable couvert

## Foyer et son patio

Bâtiment Musée de la Romanité

Capacité : 80 à 150 pax debout  
Surface : 90m<sup>2</sup> + 180m<sup>2</sup> de terrasse

- + Espace intimiste entre intérieur et extérieur



# Infos pratiques

Nîmes offre une qualité d'hébergement avec près de 2000 chambres réparties dans plus de 40 hôtels et résidences hôtelières du 2\* au 5\*.

## Administration

- 1 Mairie..... B2
- 2 Chambre de Commerce..... B3
- 3 Conseil Général - Préfecture..... B3
- 4 Archives Municipales..... C2
- 5 Tribunal Administratif..... C3
- 6 Palais de Justice..... B2

## Sport

- 1 Piscine Pablo Neruda..... A3

## Tourisme

- Office de Tourisme..... B2
- 1 Billetterie des Arènes..... B2
- Petit Train Touristique..... B2  
*D'avril à octobre*

## Culture

- 1 Chapelle des Jésuites..... B2
- 2 Cinémas..... B3/C3
- 3 Galerie Jules Salles..... B2
- T Théâtres..... A2/A3/B2/B3/C1
- Hôtel particulier..... A1/B2

## Musées

- 1 Carré d'Art / Musée d'Art Contemporain..... B2
- 2 Musée de la Romanité..... B3
- 3 Musée du Vieux Nîmes..... B2
- 4 Musée des Cultures Turines Henriette et Claude Viallot..... B3
- 5 Musée des Beaux Arts..... B3
- 6 Musée d'Histoire Naturelle..... C2
- 7 Planétarium..... C1

## Transport

- 1 Gare SNCF Nîmes Centre..... C3
- 2 Gare Routière..... C3
- N Navette Aéroport..... C3
- D Dépose Bus..... A2/B2/B3/C1/C2
- P Parking Souterrain..... A2/B1/B2/C1/C3
- P Parking Bus..... B3
- T Tango Boutique..... B2
- Taxis..... C3
- Transport LIO..... C3
- Tram'Bus T1..... B1/B2/B3
- Tram'Bus T2..... B2/B3

## Éducation

- 1 Faculté de Lettres et Droit..... B1
- 2 Faculté des Sciences..... C1
- 3 École Supérieure des Beaux-Arts..... B2

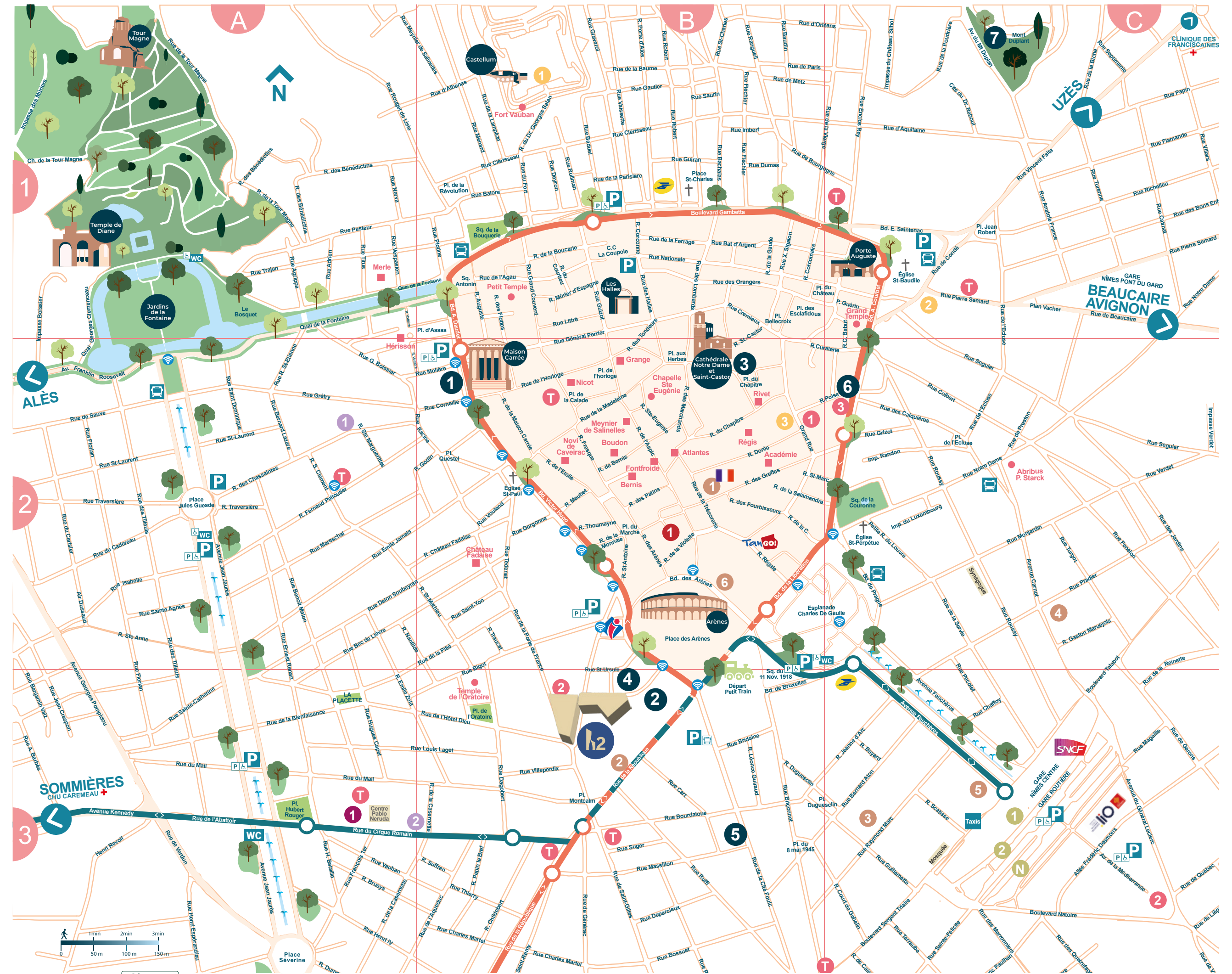
## Social

- 1 CCAS..... A2
- 2 Sécurité Sociale - CPAM..... A3

## Réseau

- Bornes Wi-Fi publiques

**Pour compléter votre événement**  
Plus information sur la découverte de la destination et ses offres complémentaires  
**Bureau des Congrès de Nîmes :**  
[nimes-tourisme.com](http://nimes-tourisme.com)



Les produits BooQi sont fabriqués sous licence et sont protégés par les droits de propriété intellectuelle  
© BooQi Media Solutions BV - www.booqi.com  
+33(0)1 82 88 28 72 N° 44 484 / 33

Conception/design : Nîmes Tourisme/Spl AGATE



# MUSÉE DE LA ROMANITÉ



## h2 fait face au Musée de la Romanité avec un accès direct via le jardin archéologique



### Privatiser le musée

#### Prestation

Accès aux collections et/ou exposition temporaire en visite libre

#### Option

Guidage, points de parole



### Visite guidée

- + • Large choix sur un catalogue
- Accompagné de guide-conférencier
- Equipé de chuchoteurs



### Visite expérientielles

- In vino veritas
- Dans la cuisine d'Apicius
- In corpore sano



### Visite libre

Le jour de l'événement ou après avec une entrée valable 1 an

[museedelaromanite.fr](http://museedelaromanite.fr)



# Contactez-nous

Une équipe dédiée à vos projets

Faites entrer votre évènement dans l'Histoire !

[Privatisation@spl-culture-patrimoine.com](mailto:Privatisation@spl-culture-patrimoine.com)

+33 (0)4 48 210 210

SPL Culture et Patrimoine, 6 rue de la République – 30000 Nîmes

[h2congresnimes.com](http://h2congresnimes.com)

 [h2-centre-des-congrès-nîmes](https://www.linkedin.com/company/h2-centre-des-congrès-nîmes)

**SPL** | CULTURE  
ET PATRIMOINE

12

**CENTRE  
DES  
CONGRÈS  
NÎMES**

